

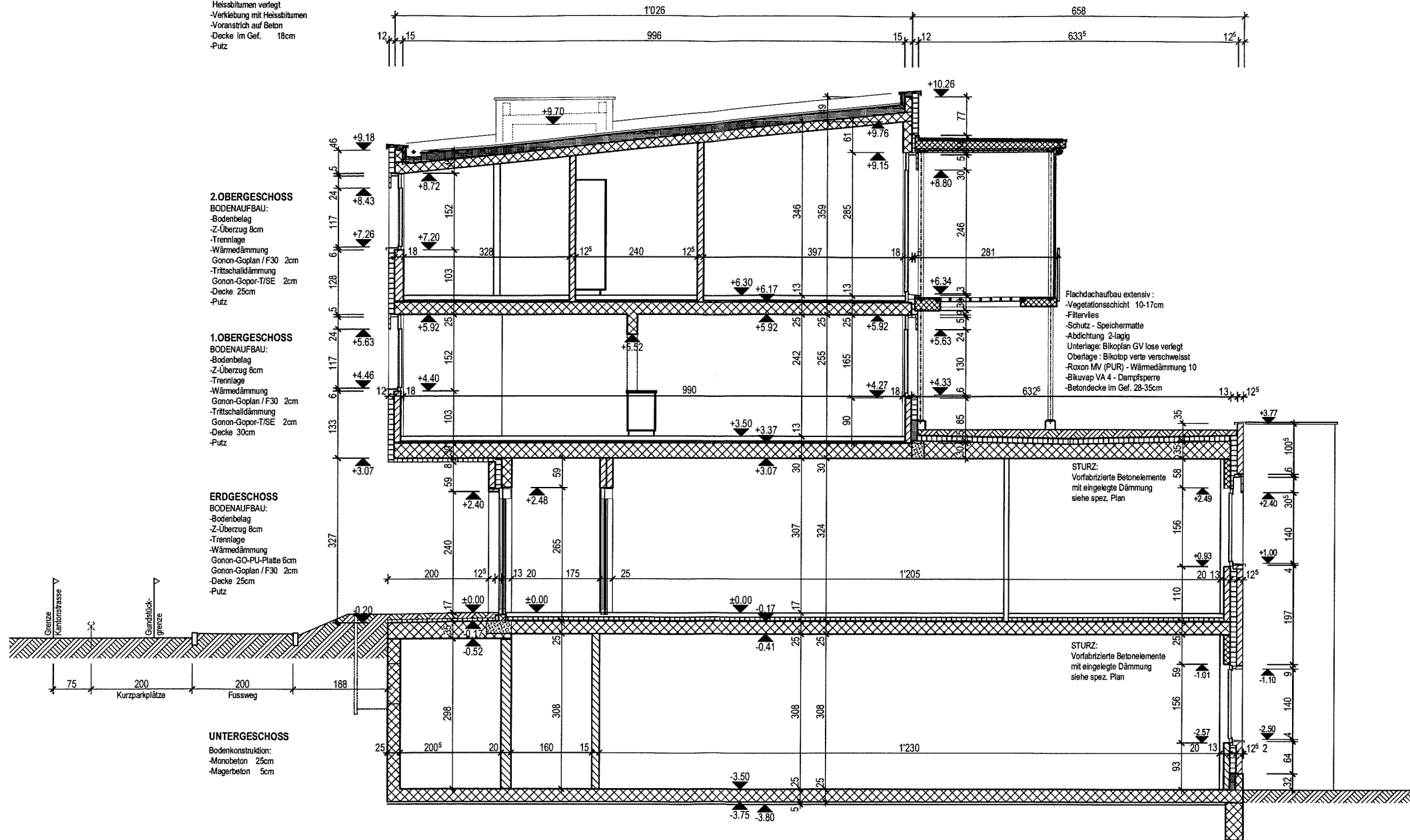
DACHAUFBAU:
 -Metalleindeckung
 -Befestigungshafte der Metalleindeckung
 -Bituminöse Abdichtungsbahn
 -Kralienplatte in Heissbitumenabstrich
 -Heissbitumenabstrich auf Foamglas
 -Foamglas T4 14cm in Heissbitumen verlegt
 -Verklebung mit Heissbitumen
 -Voranstrich auf Beton
 -Decke im Gef. 18cm
 -Putz


2.OBERGESCHOSS
BODENAUFBAU:
 -Bodenbelag
 -Z-Überzug 8cm
 -Trennlage
 -Wärmedämmung Gonon-Goplan / F30 2cm
 -Trittschalldämmung Gonon-Gopor-T/SE 2cm
 -Decke 25cm
 -Putz

1.OBERGESCHOSS
BODENAUFBAU:
 -Bodenbelag
 -Z-Überzug 8cm
 -Trennlage
 -Wärmedämmung Gonon-Goplan / F30 2cm
 -Trittschalldämmung Gonon-Gopor-T/SE 2cm
 -Decke 30cm
 -Putz

ERDGESCHOSS
BODENAUFBAU:
 -Bodenbelag
 -Z-Überzug 8cm
 -Trennlage
 -Wärmedämmung Gonon-GO-PU-Platte 6cm
 Gonon-Goplan / F30 2cm
 -Decke 25cm
 -Putz

UNTERGESCHOSS
 Bodenkonstruktion:
 -Monobeton 25cm
 -Magerbeton 5cm



 LEUENBERGER ARCHITECTEN		Leuenberger Architekten AG Centralstrasse 43 6210 Sursee info@leuenberger-architekten.ch www.leuenberger-architekten.ch	Telefon 041 459 72 00 Telefax 041 459 72 09 M.S.
Ausführung Schnitt	1:100	2798 20	DAT. 05.09.2000 FORM. 6360 GEZ. M.S.
Objekt Bauherr	Neubau Dorfzentrum, 6242 Wauwil W. & R. Leuenberger Immobilien AG, Vorstalt 6, 6244 Nebikon	PLOT. REV.	E.GRUPPE STIFTSEY MODELL
F.B. EG = ±0.00 = 518.30 m.ü.M. Fixpunkt = PP 339 = 514.12m.ü.M.	Büro: Sursee, Imvl		